

道の駅「西山公園」がオープンしました！



# 道の駅とは？

休憩・情報発信・地域連携の機能をもった、地域とともにつくる個性豊かなにぎわいの場

- ・ 休憩機能

道路利用者が自由に利用できる休憩の場

- ・ 情報発信機能

道路利用者に道路情報や地域に関する情報を提供

- ・ 地域の連携機能

周辺の地域が一体となって活力ある地域づくりを推進



## 道の駅「西山公園」の目的

鯖江市の中心市街地に整備され、訪れる人々に快適な休憩と眼鏡、繊維、漆器に代表される鯖江の産業や歴史、文化、食などの新鮮な情報を発信し、魅力ある鯖江の街へと案内する施設として整備

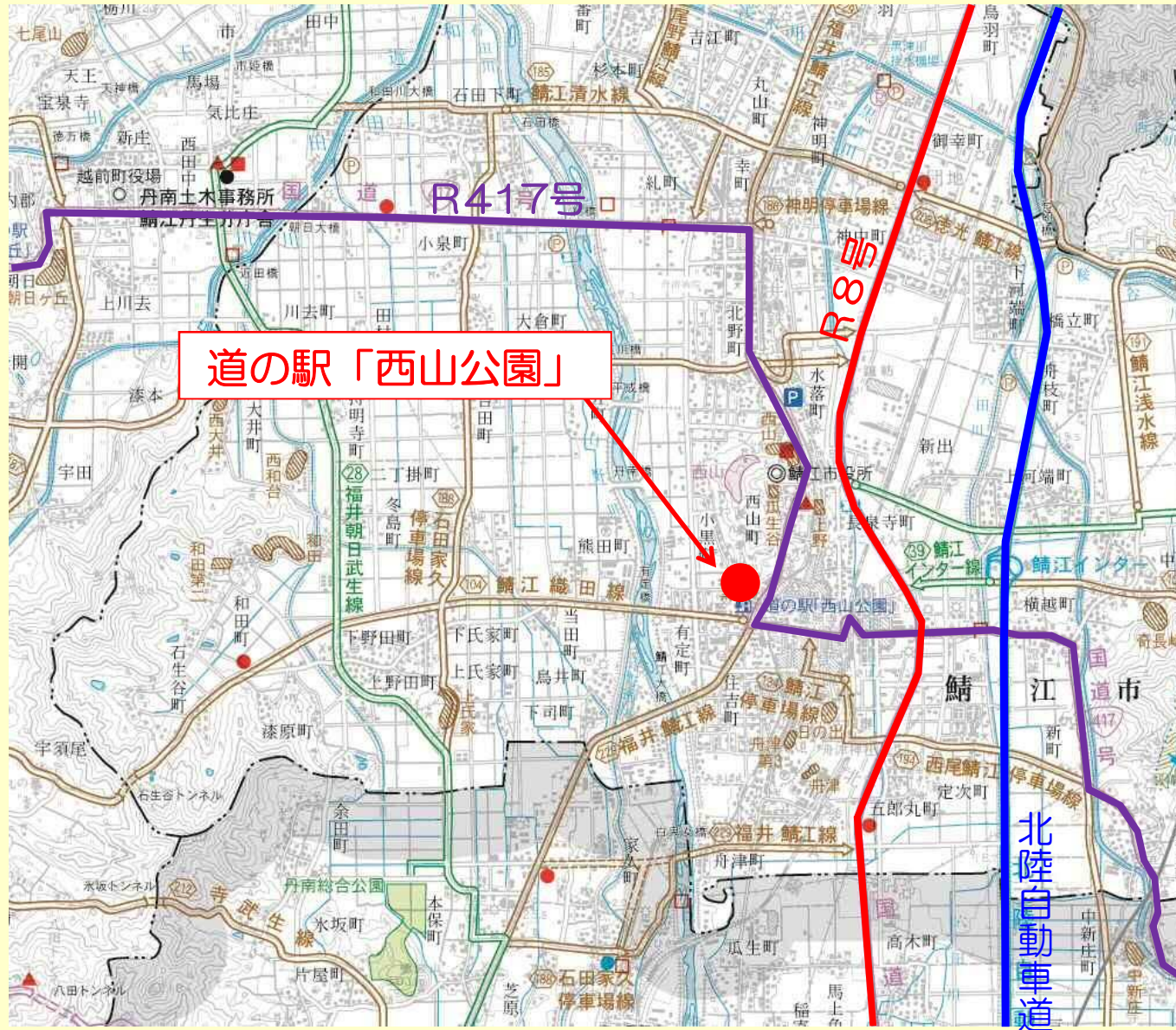


## 事業概要

- 整備手法：一体型  
(県が駐車場(小型車)・トイレ・休憩所・情報提供施設を整備し、鯖江市が地域振興施設・大型駐車場を整備)
- 事業箇所：一般国道417号 鯖江市桜町3丁目地係
- 敷地面積：約6,000m<sup>2</sup> (県：2,900m<sup>2</sup> 市：3,100m<sup>2</sup>)
- 事業期間：平成24年度～平成25年度 (県)  
平成22年度～平成25年度 (市)
- 事業費：約6億2千万円  
(県：約1億6千万円 市：約4億6千万円)  
平成25年3月27日に福井県内で11番目の道の駅として登録



# 位置図



# 施設配置





# 駐車場整備

駐車台数：56台

- ・ 大型車：9台（市）
- ・ 小型車：45台（県）
- ・ 身障者用：2台（県）



# 駐車場整備



EVステーション



駐車場照明



## 休憩所・トイレ

鉄骨造り 平屋建て 延べ面積 177.85m<sup>2</sup>

- ・ 道路情報大型モニター
- ・ 情報検索端末
- ・ 授乳室（1室）
- ・ トイレ17器 24時間利用可能

男性用：7器

女性用：8器

多目的用：2器



外 観



休憩所



情報コーナー（全景）



情報コーナー（大型モニター）



情報コーナー（情報検索端末）



道の駅案内板および広域案内板

- ・トイレの壁面を利用したビルトイン式
- ・背面からLEDで照明



道の駅案内板



広域案内板

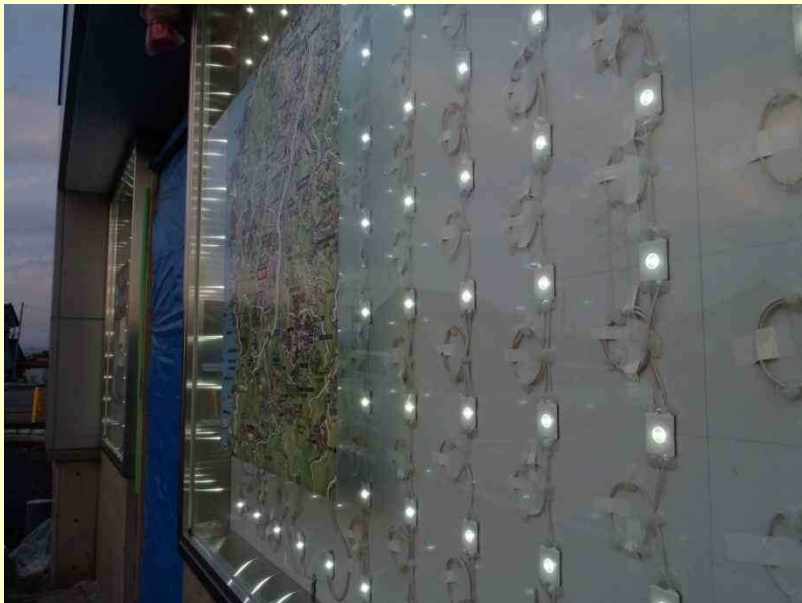




道の駅案内板（施工中）



広域案内板（施工中）



広域案内板（施工中）



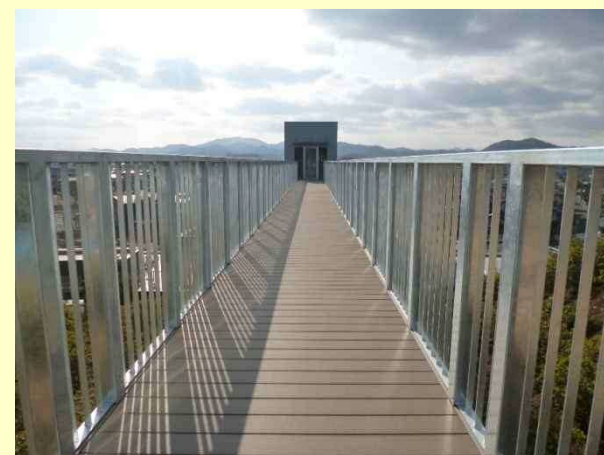
夜間状況

## 地域振興施設（市整備）

鉄骨造り 2階建て 延べ面積 607.94m<sup>2</sup>

- ・ 飲食コーナー
- ・ 鯖江ブランドコーナー
- ・ 特産物販売コーナー
- ・ 案内所
- ・ 交流室（2階）
- ・ エレベーター・ブリッジ

（道の駅から西山公園のピクニック広場  
へ繋がる施設）







特産物販売コーナー



鯖江ブランドコーナー（眼鏡）



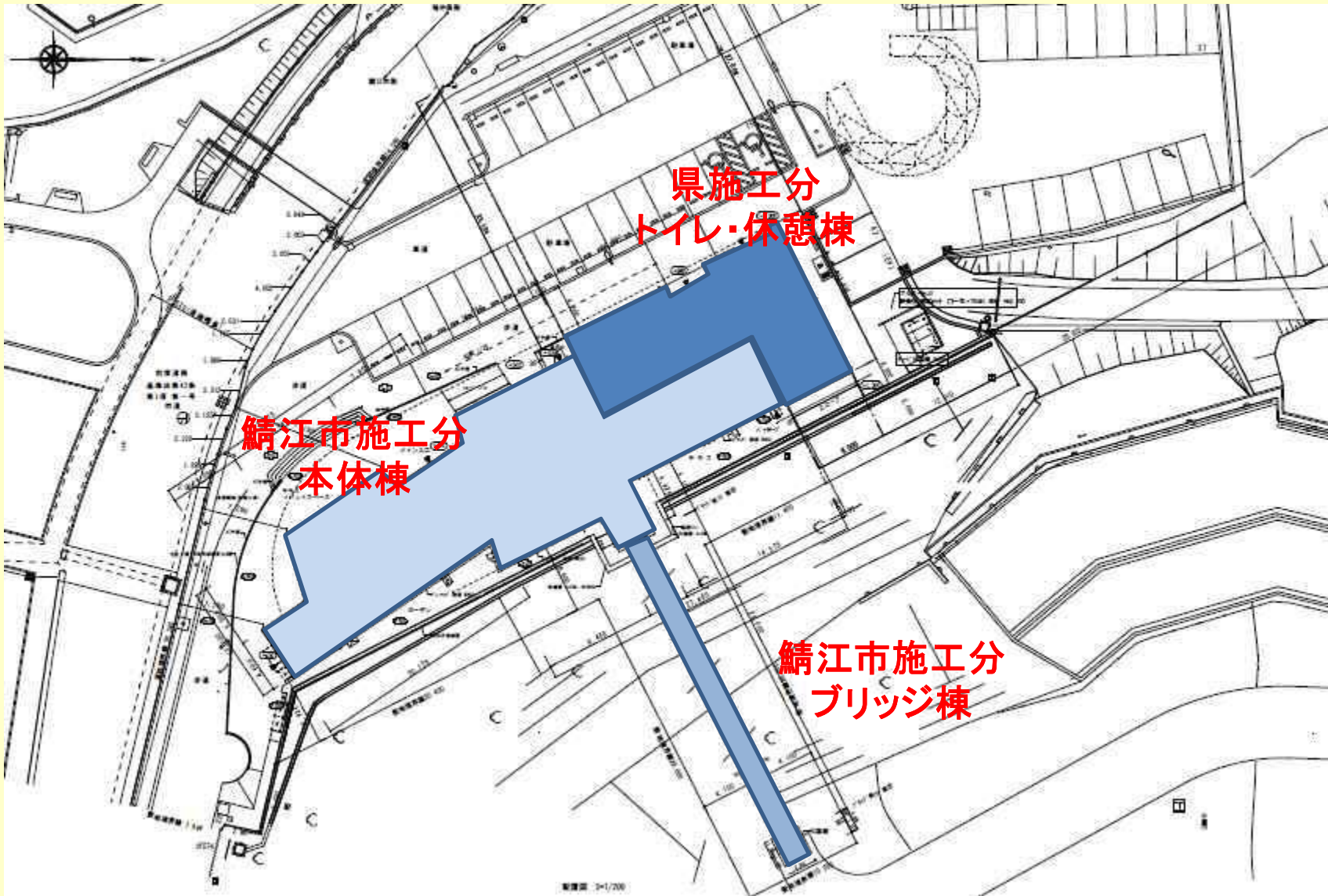
鯖江ブランドコーナー（漆器）



エレベーター



(建築編)



## 建物の概要

	県施工分	鯖江市施工分
棟名称	トイレ・休憩棟	本体棟、ブリッジ棟
構造・階数	鉄骨造 平屋建て	鉄骨造 2階建て
延べ面積	177.85m <sup>2</sup>	607.94m <sup>2</sup> PH 13.36m <sup>2</sup> 2階 163.95m <sup>2</sup> 1階 430.63m <sup>2</sup>
高さ	3.8m	17.65m



## 外部仕上表

	県施工分	鯖江市施工分
屋根	コンクリート下地 シート防水	コンクリート、ポリスチレン フォーム下地 シート防水
外壁	厚15 杉板張り 木材保護塗装	本体部：厚16 防火サイディング 張り  エレベータタワー部：厚0.4 フッ 素カラーGL鋼板

## 内部仕上表

	県施工分	鯖江市施工分
床	休憩室：厚3.0 ビニル床タイル トイレ：100角タイル	厚3.0 ビニル床タイル
壁	休憩室：厚12.5 石膏ボード下地、EP塗り トイレ：厚12.5 耐水石膏ボード下地、厚6 化粧ケイ酸カルシウム板張り	厚12.5 石膏ボード下地、ガラス繊維織物張り、アクリル系樹脂塗装
天井	休憩室：厚12.5 石膏ボード下地、EP塗り トイレ：厚9.5 耐水石膏ボード下地、EP塗り	厚9.5 不燃化粧石膏ボード

























1



2



3



4







# 落成式典



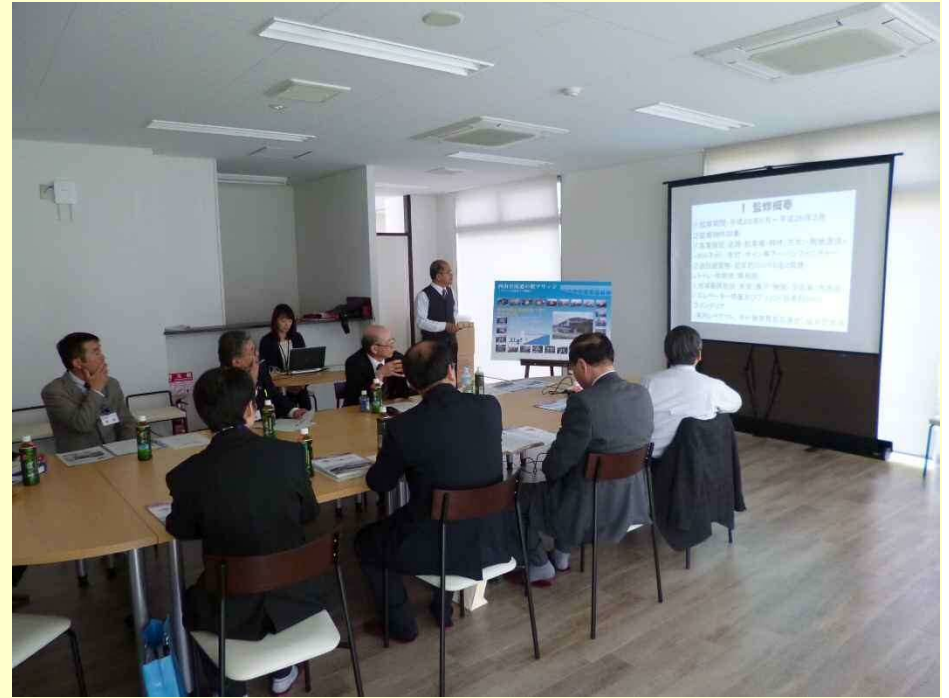
テープカット



内覧会



現場総合会議



市長報告会





ご静聴ありがとうございました