

熊本地震災害派遣について

丹南土木事務所

河川砂防課 砂防G

西野 健

熊本地震の概要

	前震 H28. 4. 14 21時26分 (マグニチュード6. 5)	本震 H28. 4. 16 1時25分 (マグニチュード7. 3)
震度7	益城町	益城町、西原村
6強		南阿蘇村 熊本市 中央区、東区、西 区 他
6弱	熊本市東区、西区、南区 西原村 他	阿蘇市 熊本市 南区、北区 山都町 他
5強	熊本市中央区、北区 山都町 他	高森町、甲佐町 他
5弱	阿蘇市、天草市 他	人吉市、水俣市 他



道路被災状況(阿蘇大橋_南阿蘇村)



道路被災状況(国道445号_御船町)



道路被災状況(主.宇土甲佐線_甲佐町)



道路被災状況(国道443号_益城町)



橋梁被災狀況(第一畑中橋_益城町)



橋梁被災状況(府領第一橋_甲佐町)



河川被災状況(秋津川_益城町)



河川被災状況(矢形川_御船町)



河川被災状況(木山川_益城町)



河川被災状況(木山川_益城町)



河川被災状況(木山川_益城町)



河川被災状況(岩戸川_益城町)



護岸被災状況(迫川_益城町)



護岸被災状況(迫川_益城町)



護岸被災状況(迫川_益城町)



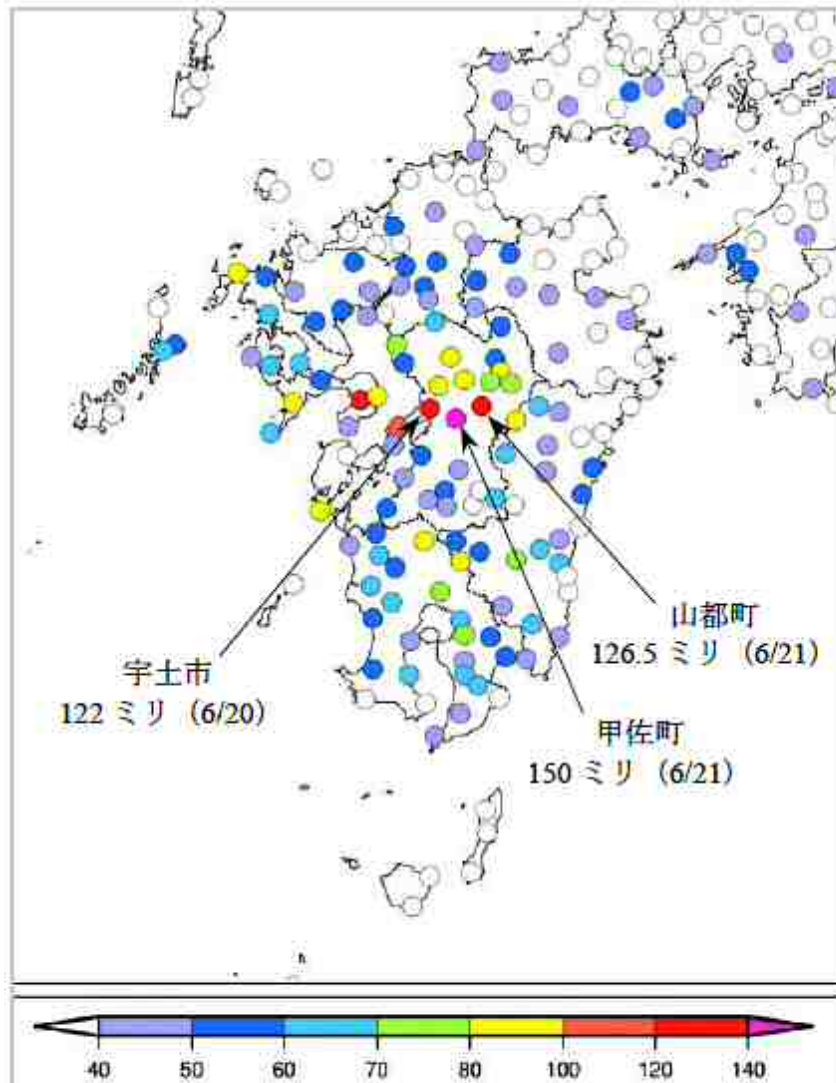
文化財被災状況(熊本城_熊本市)



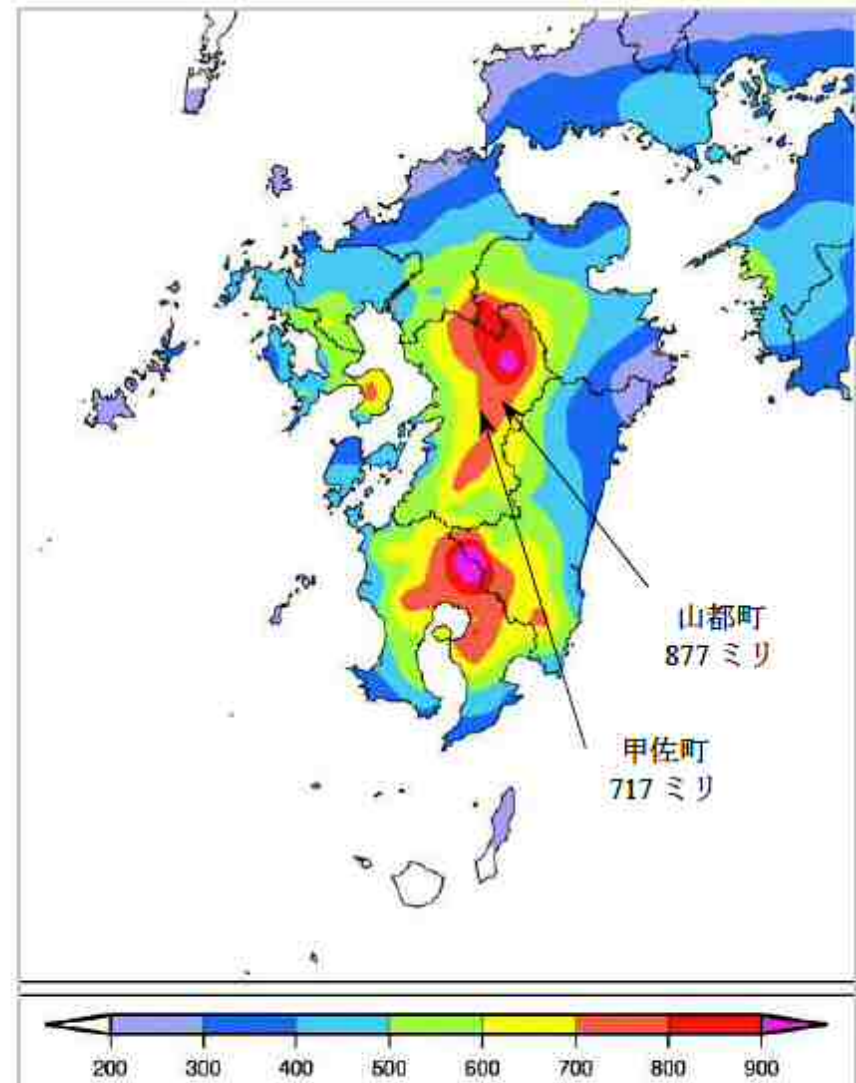
公共建物被災状況(宇土市役所_宇土市)



梅雨前線に伴う大雨(6/19~21)



最大1時間降雨量分布 (6/19~30)



総降雨量分布 (6/1~30)

破堤(木山川_益城町)



2016/6/21

破堤(木山川_益城町)



応急復旧(木山川_益城町)



越水状況(秋津川_益城町)



護岸流出(御船川_御船町)



背後地流出、護岸倒壊(白小野川_山都町)



土石流発生(本坂谷川_甲佐町)



熊本県への災害応援派遣

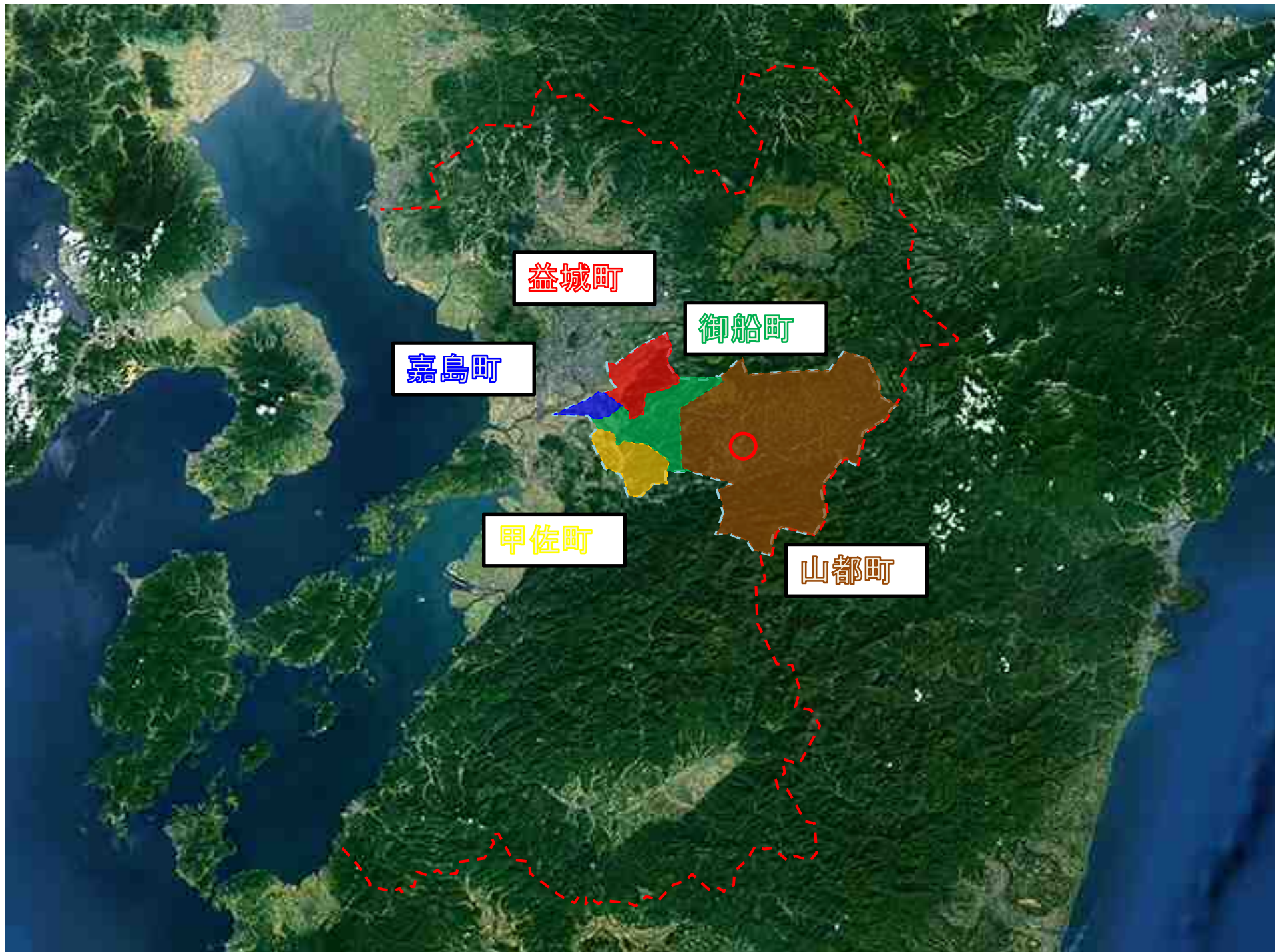
H28.5.16

熊本県上益城地域振興局土木部に知事会からの派遣要請で、第1陣として6名配属
(神奈川県4名、福井県2名)

その後、静岡、長野、和歌山、福岡、鹿児島など全国各地から土木職員が続々配属

上益城地域振興局土木部





益城町

嘉島町

御船町

甲佐町

山都町

査定設計書作成



机上査定(3次査定)(熊本県庁)



机上査定(3次査定)(熊本県庁)



机上査定(13次査定)(熊本土木事務所)



現地査定(10次査定)





東日本大震災からの復興

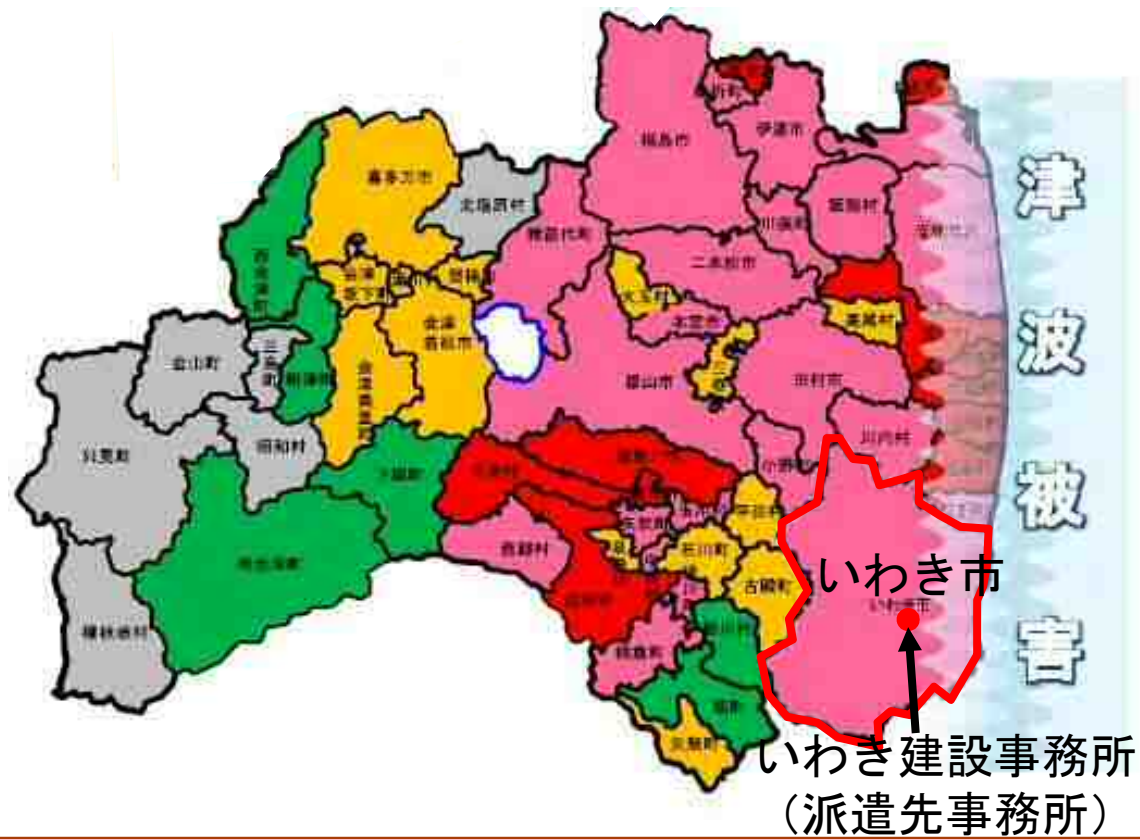
～福島県災害派遣報告～

平成29年7月14日
道路保全課 出倉 義也



東日本大震災の被害 ～福島県～

位置図



公共施設等の被害

<被害額> (平成24年3月23日現在)

公共土木施設被害報告額	約3,162億円
農林水産施設被害報告額	約2,453億円
文教施設被害報告額	約 379億円
公共施設被害報告額総額	約5,994億円

※県所管分：福島第一原子力発電所から30km圏内は、航空写真等により推定した概算被害額を計上。

※市町村所管分：南相馬市の一部及び双葉8町村の概算被害額は含まれていない。

【出典】福島県東日本大震災復旧・復興本部県土整備班



全壊	15,194棟
半壊	79,597棟



家屋被害の状況 (浪江町請戸地区)



家屋被害の状況 (福島市伏拝地内)



航空写真



朝日航洋株式会社

平成23年3月撮影

いわき市久ノ浜



津波で流され
なかった神社

平成23年3月撮影

いわき市久ノ浜



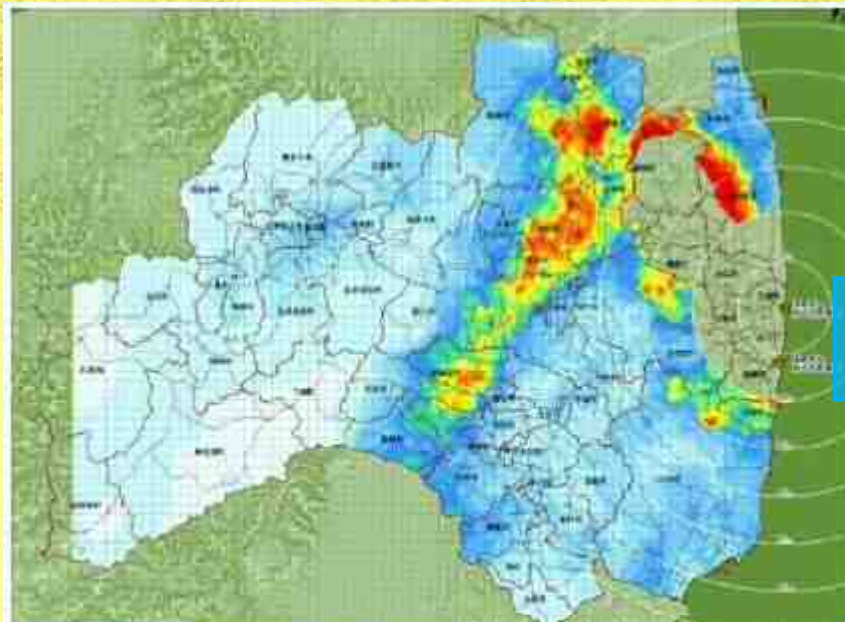
平成28年12月撮影

福島第一原子力発電所の原子力災害

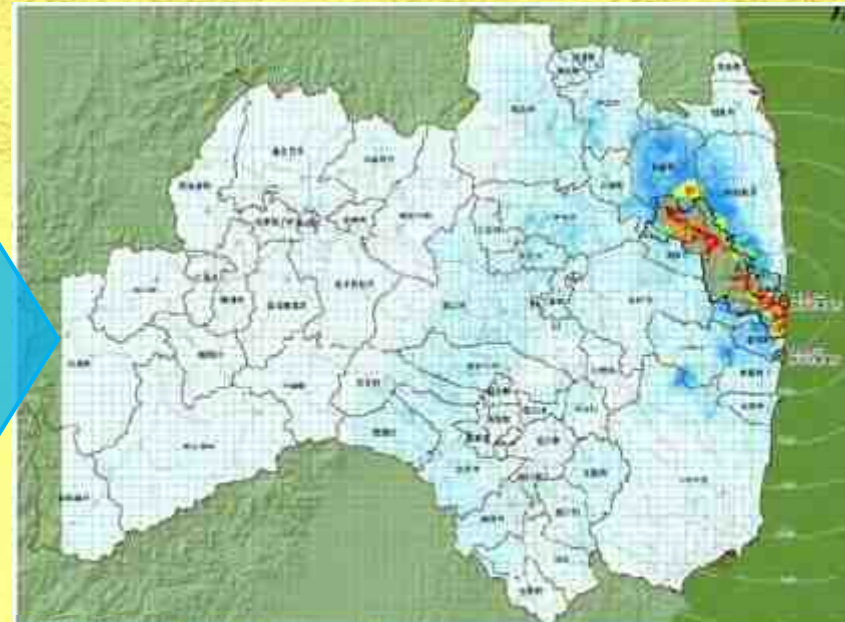


出典：東京電力ホールディングス

放射線の状況

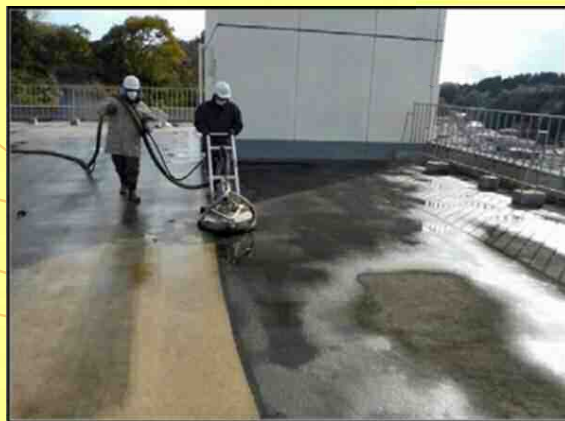


平成23年4月12日～16日



平成28年5月12日～7月22日

除染の状況



公営住宅の建設

1. 市町村が行う災害公営住宅
 - ・ 津波や地震の避難者のため
2. 福島県が行う復興公営住宅
 - ・ 原子力災害の避難者のため



復興公営住宅

○原子力災害により避難を余儀なくされた富岡町、大熊町、双葉町、浪江町、飯舘村、南相馬市、川俣町、川内村、葛尾村の9市町村民を対象に県が4,890戸を建設する。（内いわき市 1,768戸）



復興公営住宅

1. 戸建て住宅 3LDK



いわき市 家ノ前団地

復興公営住宅

2. 集合住宅

3LDKまたは2LDKで1階部分は
高齢者及び車いす等のバリアフリー対応
住居



いわき市
宮沢団地

四ツ倉団地

整備目標 1,768 戸



○概要

造成敷地：約 3 ha

施設：

集合住宅（鉄筋 C o 造）

4 棟 150 戸

集会所（木造） 1 棟、

区画道路 約 1 km (W 5 m)

調節池、緑地

四ツ倉団地



平成28年1月（着手前）

四ツ倉団地



平成28年9月末



四ツ倉団地



平成29年3月末

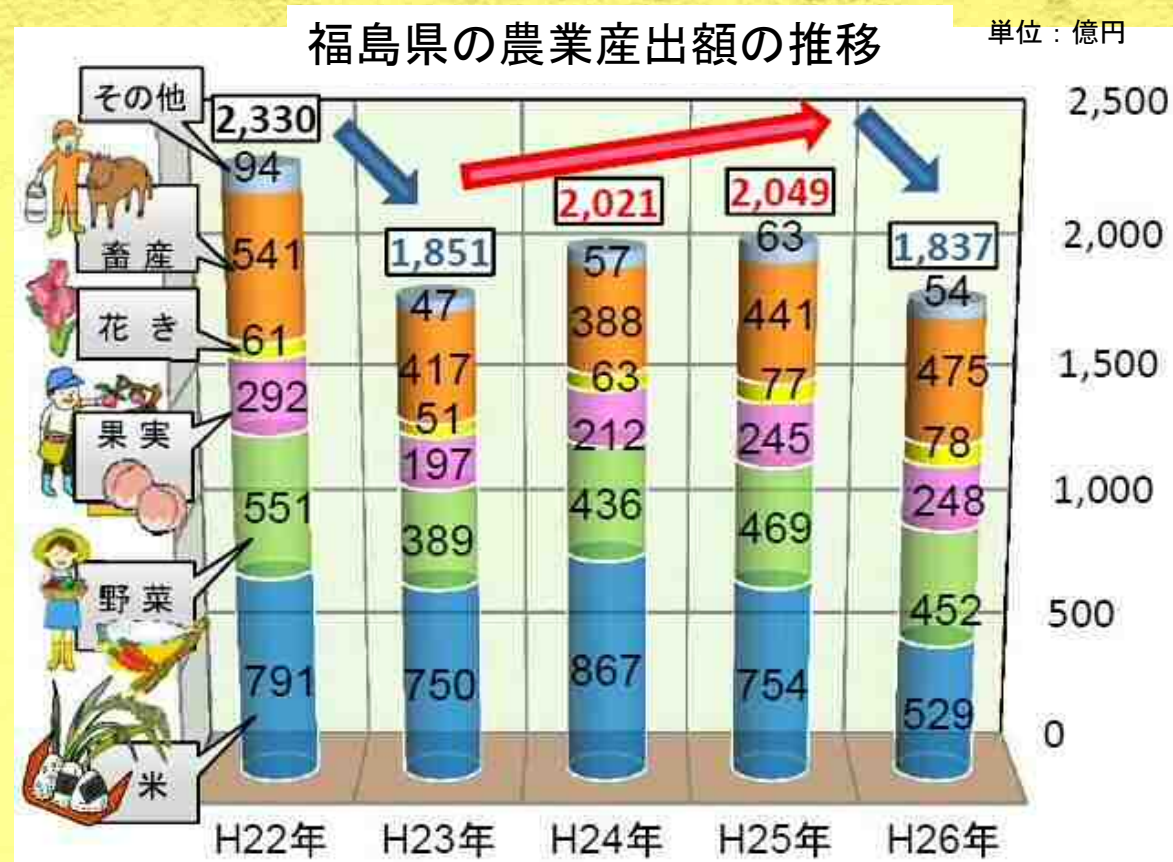
四ツ倉団地



平成29年6月末



復興へのお願い



※ 項目毎の四捨五入により年計と年の各項目の総和は一致しない。
 ※ 米について、H24年以降、作付面積、収穫量とも増加傾向にあるものの、H26年は全国的に米価が大きく下落し、本県の米の産出額も大幅に減少した。

【出典】農林水産省 生産農業所得統計、生産林業所得統計報告書、漁業生産額より作成

福島県の観光客宿泊数

