

音海中津海線 新内浦大橋について

一般県道 おとみ 音海中津海線 なかつうみ せん たかはまちょう 高浜町 たのうら 田ノ浦

1.位置図

(広域)



(詳細)



2. 事業概要

【1.事業名】

原子力災害制圧道路等整備事業

【2.路線名】

一般県道 音海中津海線

【3. 事業概要】

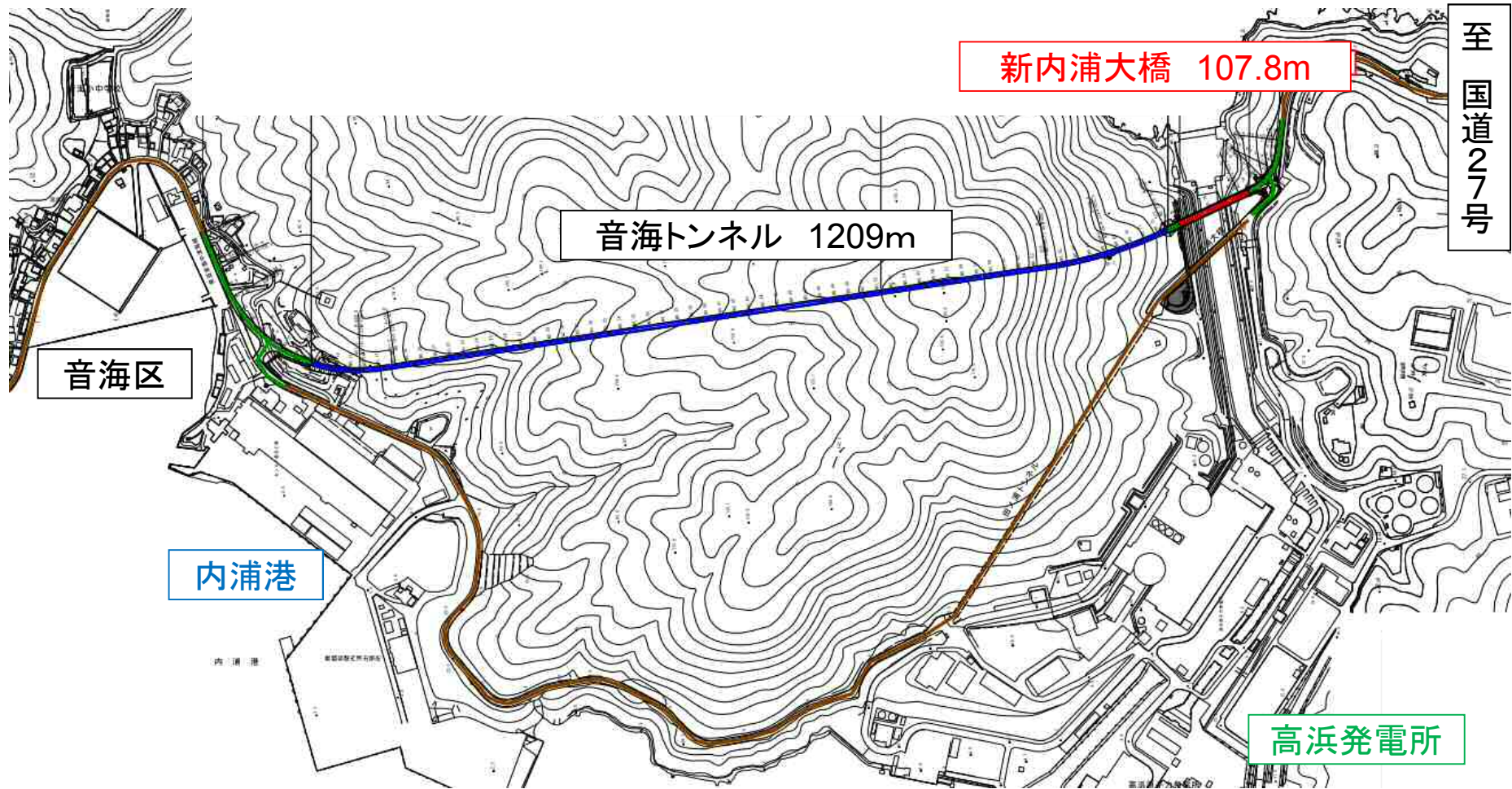
原発事故発生時の迅速な初動・事故制圧等を行うため、発電所周辺の道路の多重化による防災機能の強化を図ることを目的とし、当事業では道路の多重化として、国道27号からのルートに加えて、音海に立地する内浦港からのアクセスも考慮、新たにトンネルと橋梁を含むバイパス道路を整備するものである。

【4. 計画概要】

- ・区 間: 高浜町音海から小黒飯
- ・計画延長: 1,604m
- ・計画幅員: 7.5m
- ・主要構造物: トンネル1,209m、橋梁107.8m

3. 事業平面図

原子力災害制圧道路等整備事業(交付金)
一般県道 音海中津海線 大飯郡高浜町音海～小黑飯



4. 橋梁概要

【1.形 式】

鋼単純トラスランガー桁橋

【2.橋 長】

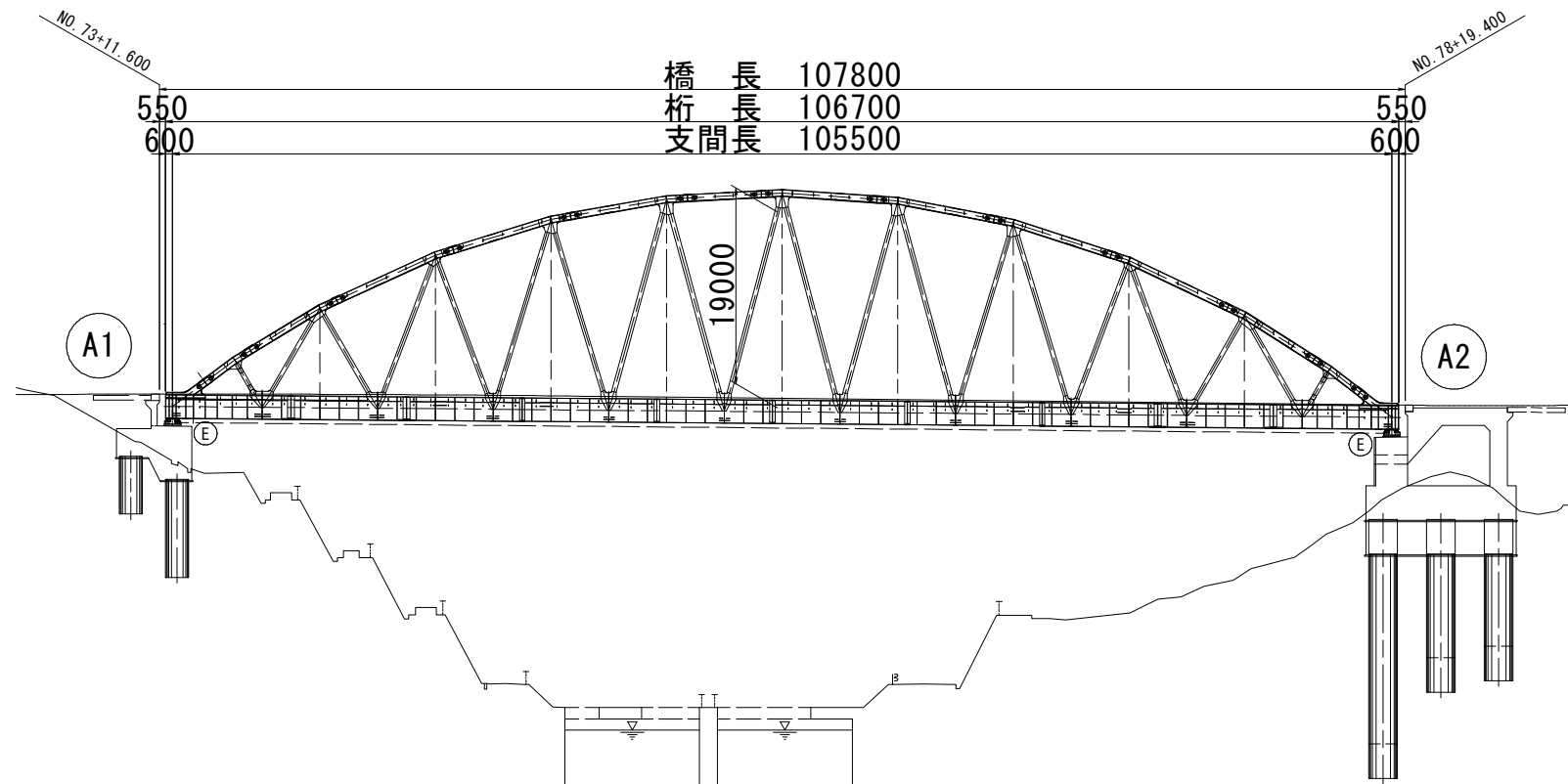
107.8m

【3. 基礎形式】

A1 逆T式橋台

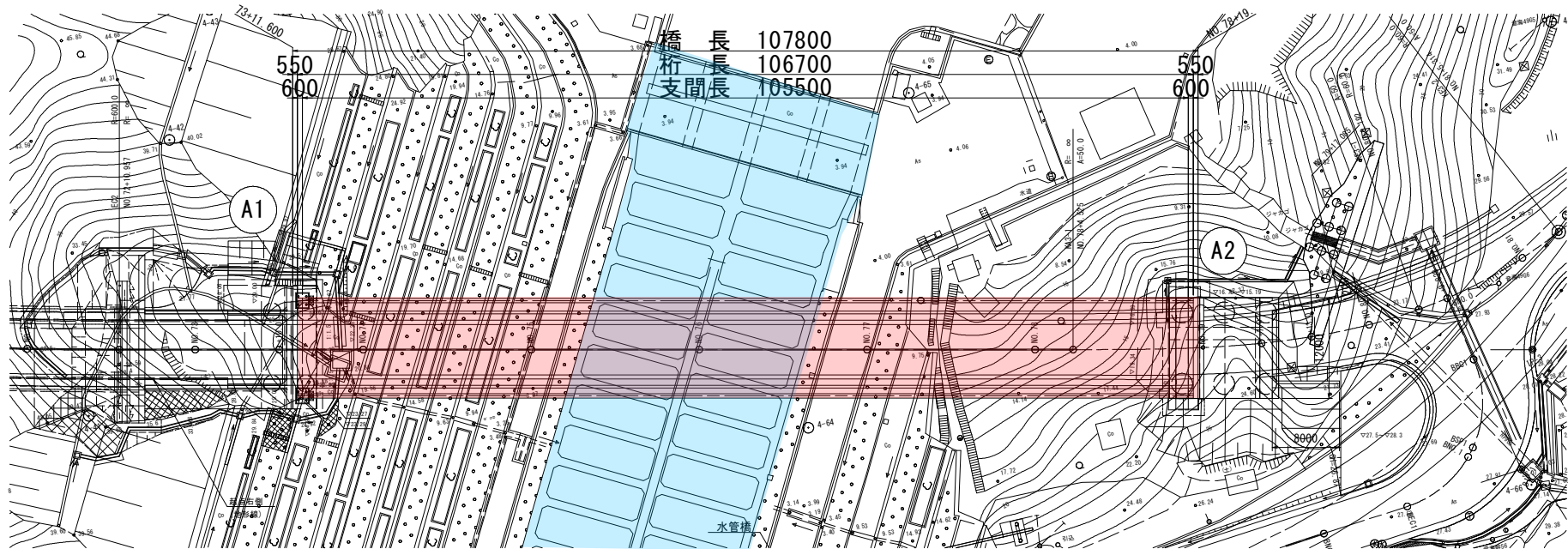
A2 ラーメン式橋台

側 面 図



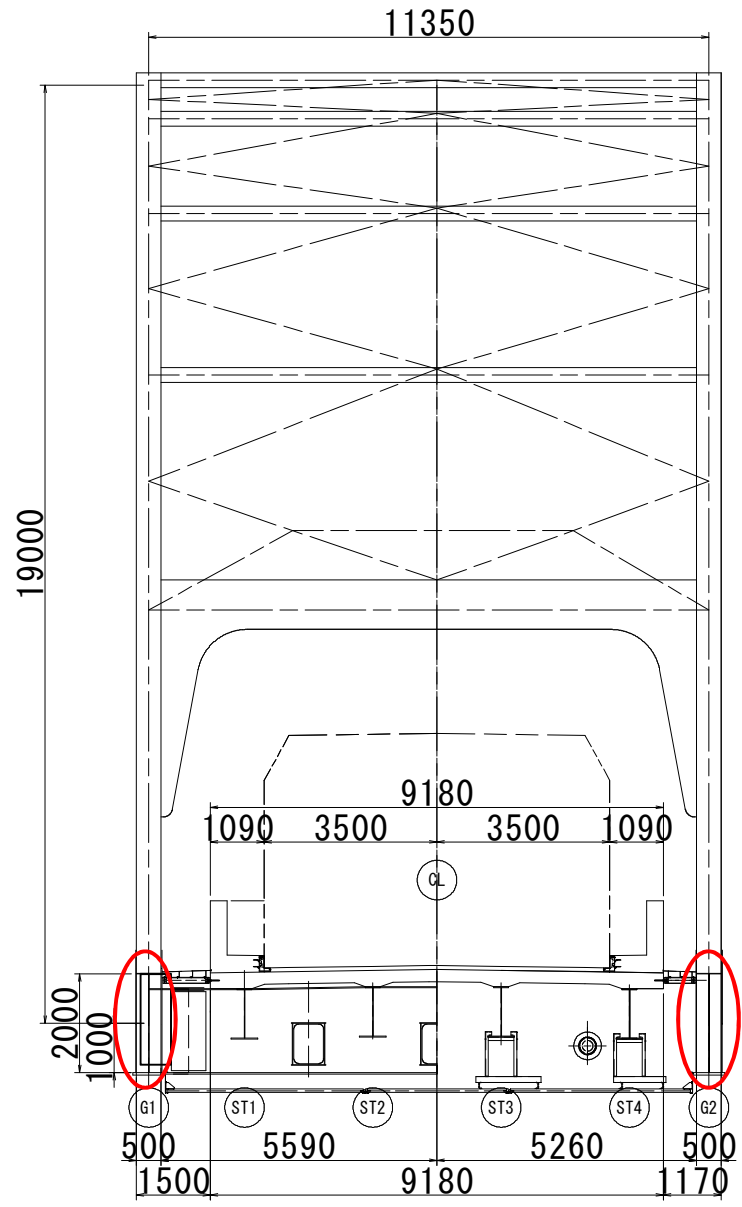
4-2. 橋梁概要

平面図



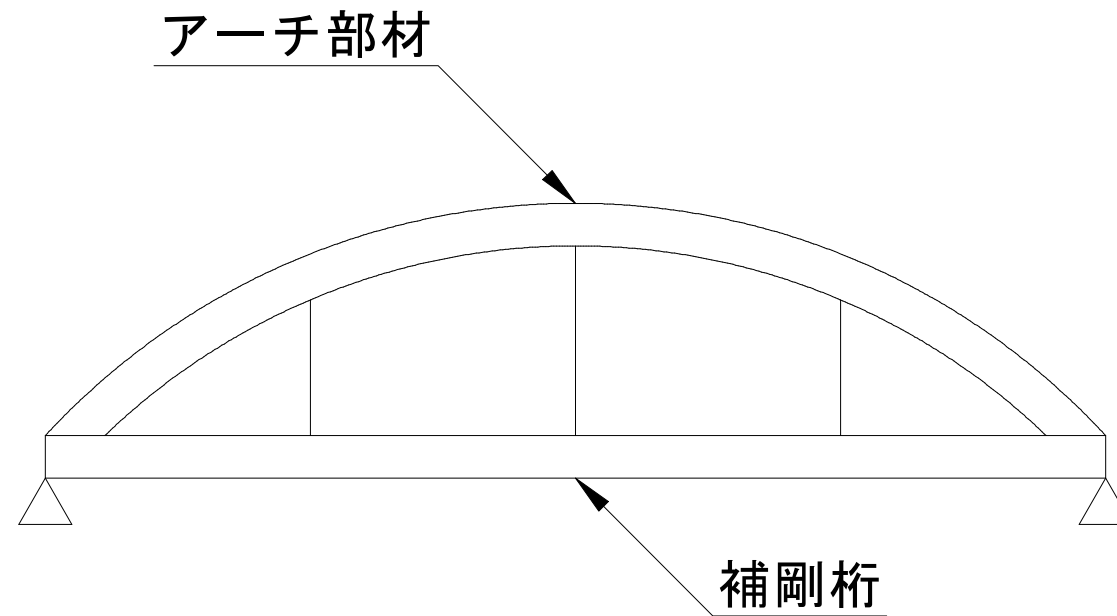
4-3. 橋梁概要

断面図

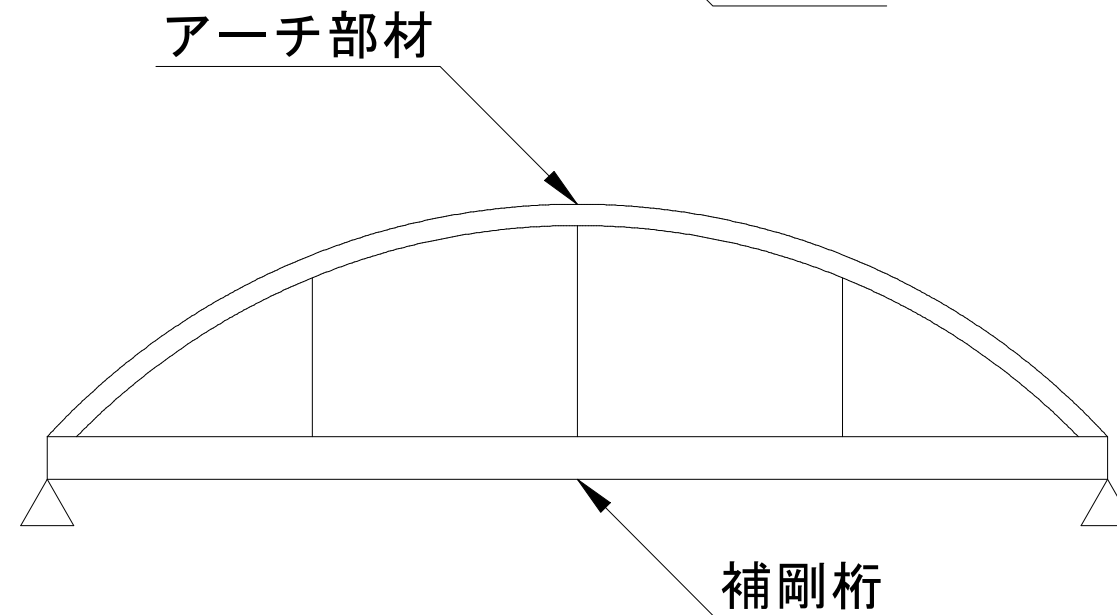


4-4. アーチ橋

ローゼ橋



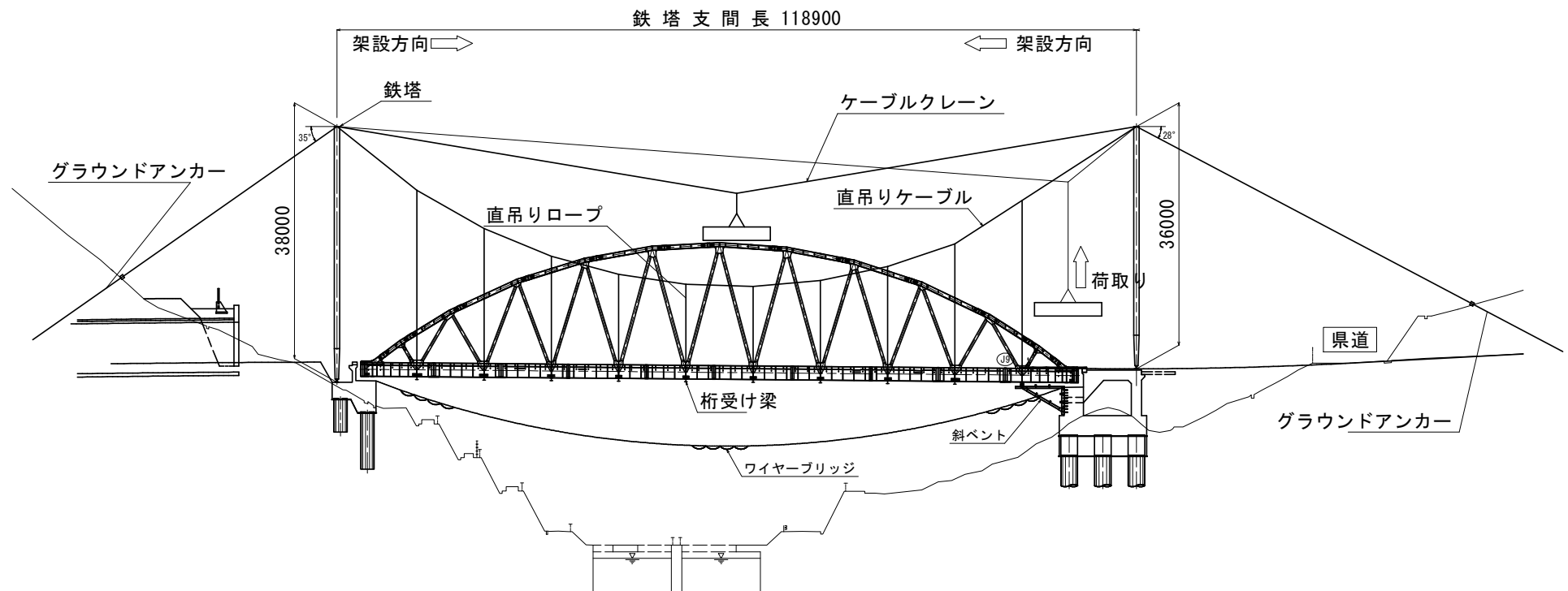
ランガー橋



5. 架 設

【工 法】

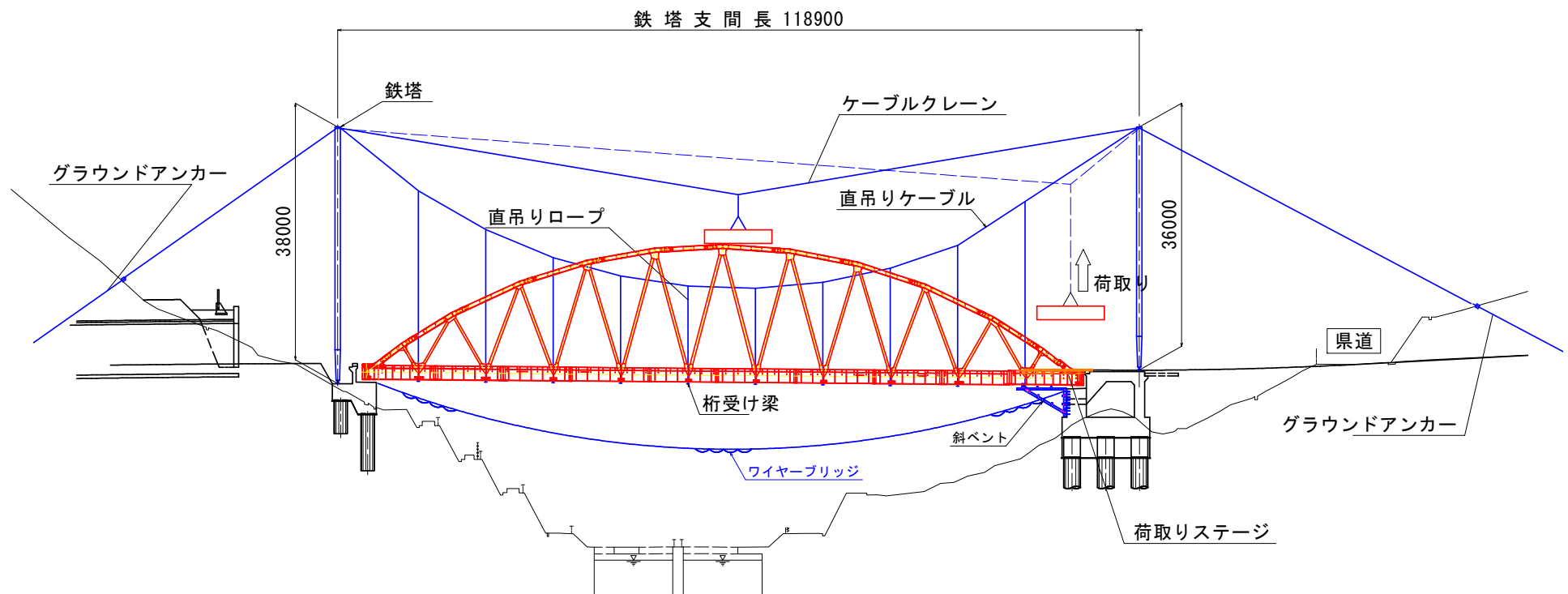
ケーブルエレクション直吊工法



5. 架 設

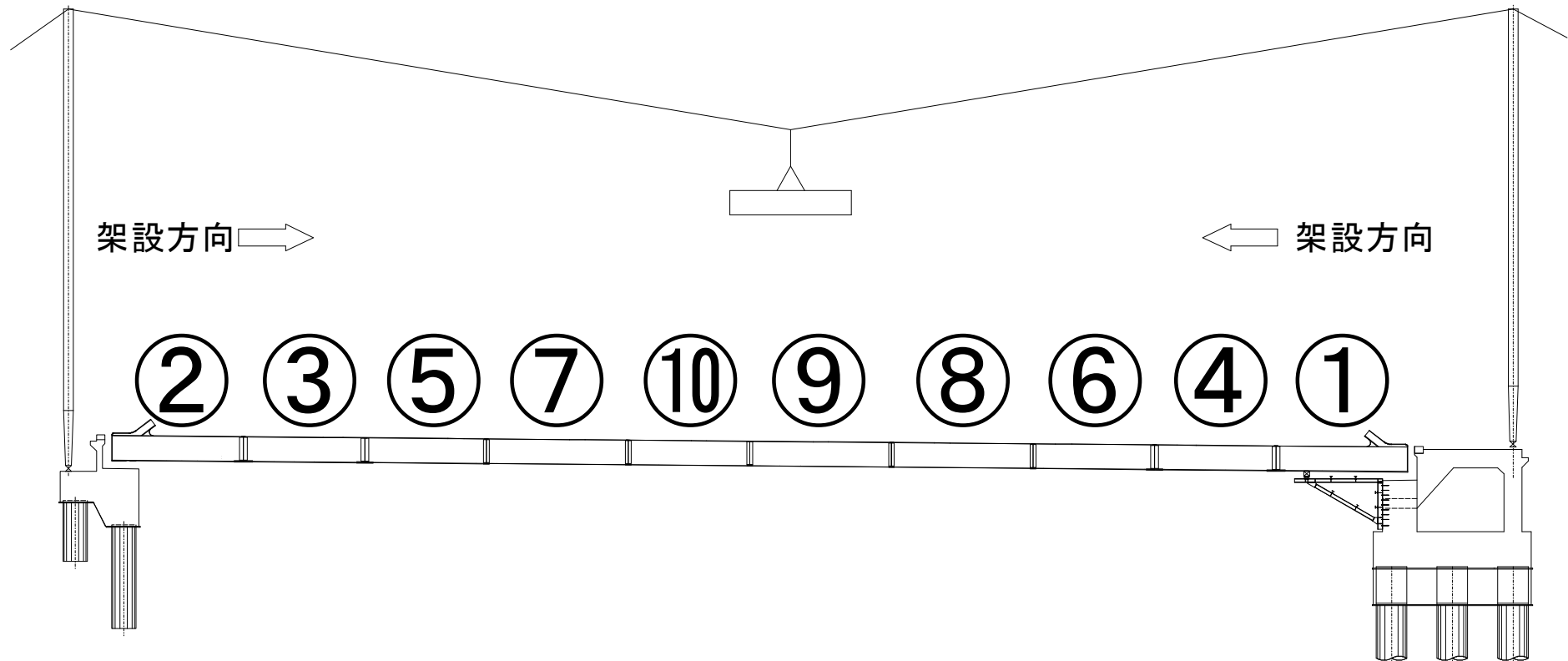
【工 法】

ケーブルエレクション直吊工法



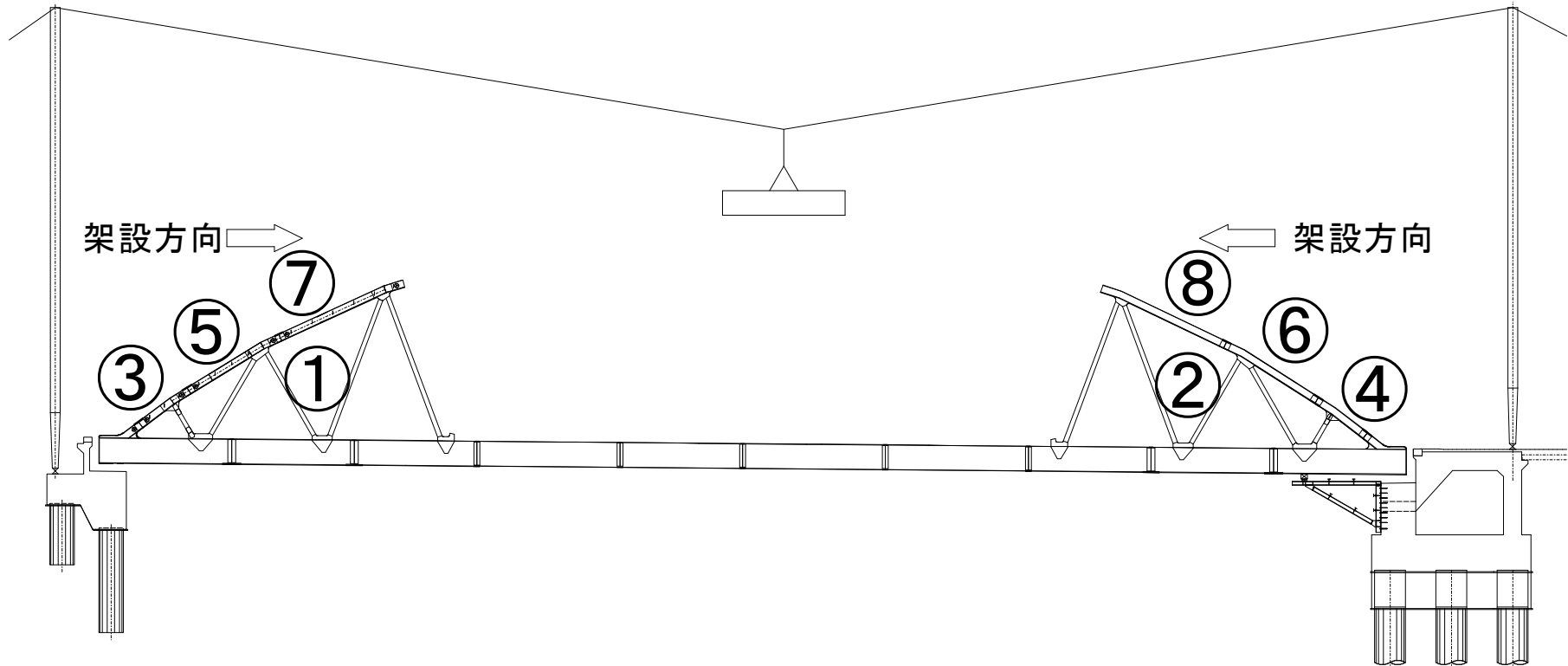
6. 架設順序

桁部材架設順序



6-2. 架設順序

斜材・アーチ部材架設順序



7. 架設工程

- 平成28年
 - 6月1日:現場着手
 - 8月1日:クレーンにより端部桁を架設
 - 8月2日:ケーブルを引っ張るアンカーを設置
 - 9月12日:鉄塔設備設置
 - 10月11日:クレーン設備設置(落成検査)
 - 11月5日:直吊り設備設置
 - 11月10日:架設開始
 - 12月19日:架設閉合完了
- 平成29年
 - 1月26日:ボルト本締め完了
 - 2月9日:直吊り設備解体完了
 - 3月13日:クレーン設備解体完了
 - 3月23日:鉄塔設備等解体完了
 - 6月1日:床版打設完了
 - 6月27日:壁高欄打設完了

8. 架設状況

ワイヤーブリッジ設置



8. 架設状況

アンカー設置



8. 架設状況

鉄塔施工状況



8. 架設状況

鉄塔組立完了



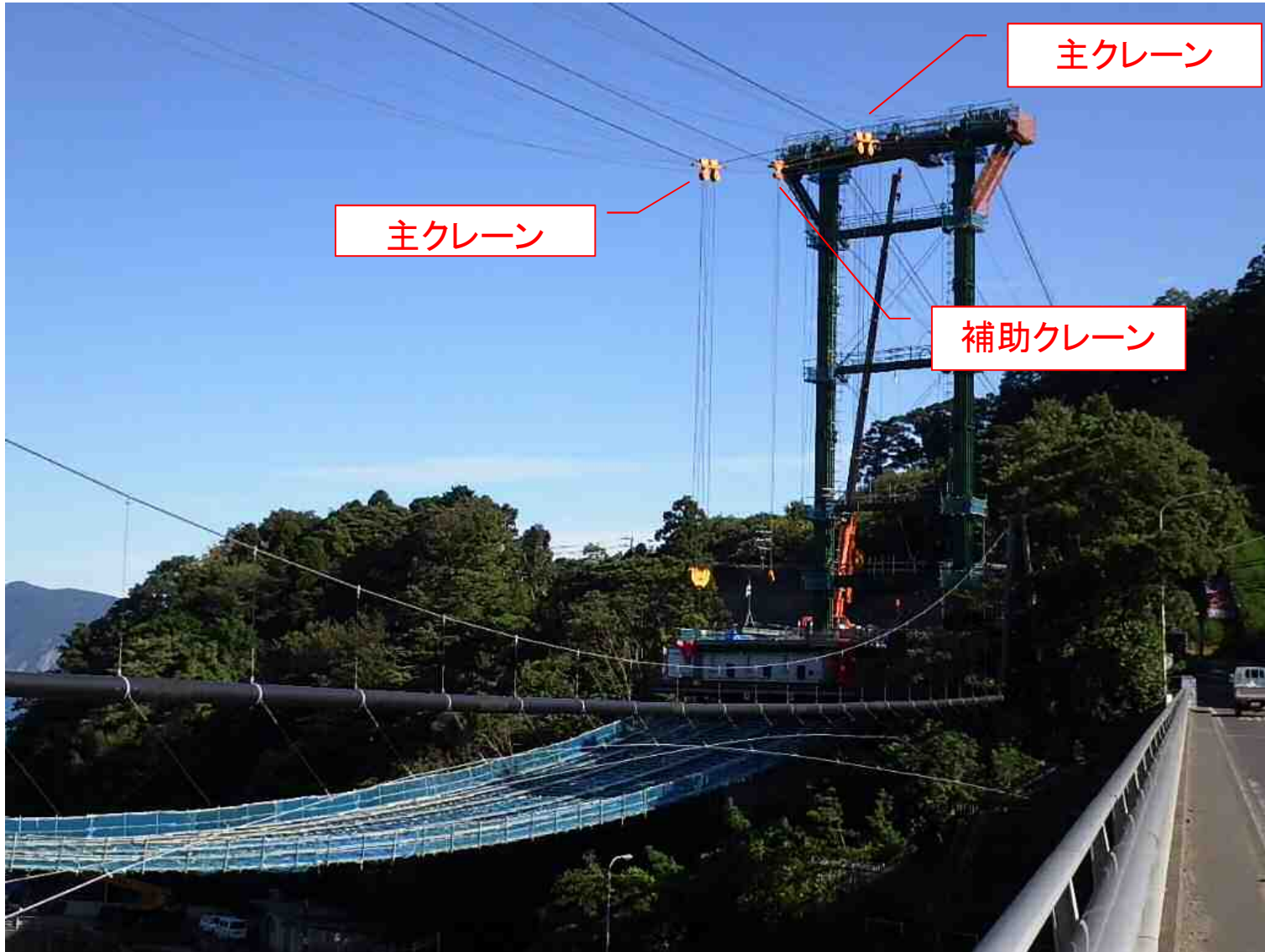
8. 架設狀況

道路防護工



8. 架設状況

ケーブルクレーン組立完了



8. 架設状況

ケーブルクレーン用ウインチ



8. 架設状況

鉄塔上部状況



8. 架設状況

直吊設備設置完了



8. 架設状況

直吊メインケーブル調整装置



8. 架設状況

部材取り込み設備



8. 架設状況

部材取り込み設備



8. 架設状況

地組状況



8. 架設状況

補剛桁架設状況



8. 架設状況

補剛桁架設状況



8. 架設状況

補剛桁架設状況(カウンター)



8. 架設状況

補剛桁架設完了



8. 架設状況

補剛桁架設完了



クレーン操作室

8. 架設状況

斜材架設状況



8. 架設状況

アーチ架設状況



8. 架設状況

アーチ架設状況



8. 架設状況

閉合状況



8. 架設状況

閉合完了



8. 架設状況

本締め完了・架設設備撤去



8. 架設状況

床版型枠施工状況



8. 架設状況

床版鉄筋施工状況



8. 架設状況

床版打設状況



8. 架設状況

床版養生状況



8. 架設状況

床版完成



8. 架設状況

6月時点状況



9. 現場見学会

現場見学会状況

