

河内川ダム建設事業

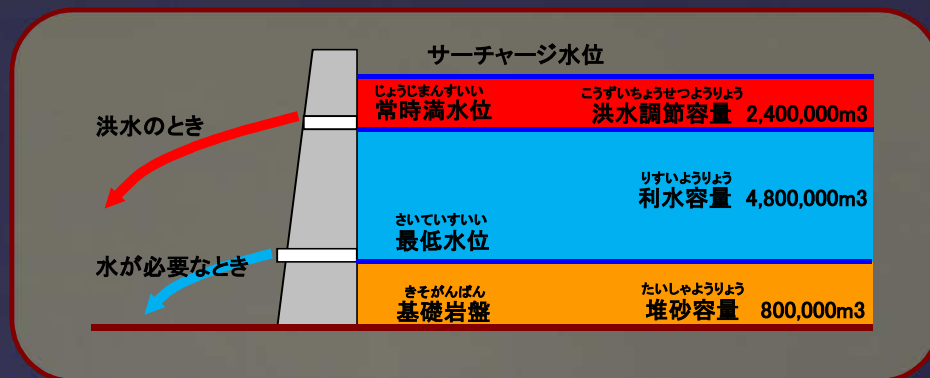


河内川ダムの目的

水不足のときは！

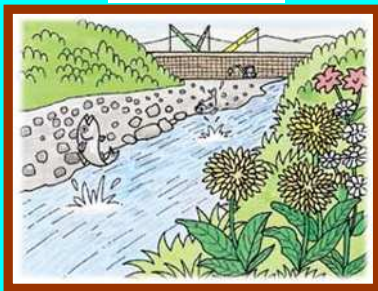


河川維持
水道用水
農業用水
工業用水



日照りによる水不足を少しでも解消できるようにダムで水を貯めます。

河川維持



水質・魚などの生息に影響がないように水を流します。

水道用水



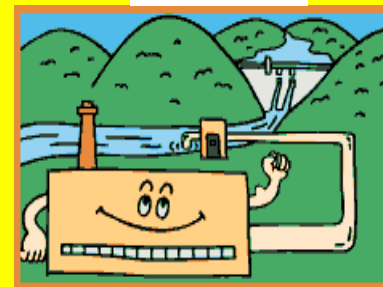
小浜市・若狭町に水道用の水を流します。

農業用水



若狭町(鳥羽地区)に農業用の水を流します。

工業用水



若狭町(若狭中核工業団地)に工業用の水を流します。

ダム諸元

位置	福井県三方上中郡若狭町熊川
型式	重力式コンクリートダム
堤高	77.5m
堤頂長	202.3m
堤体積	258,000m ³
ダム天端標高	EL. 202.500m

貯水池諸元

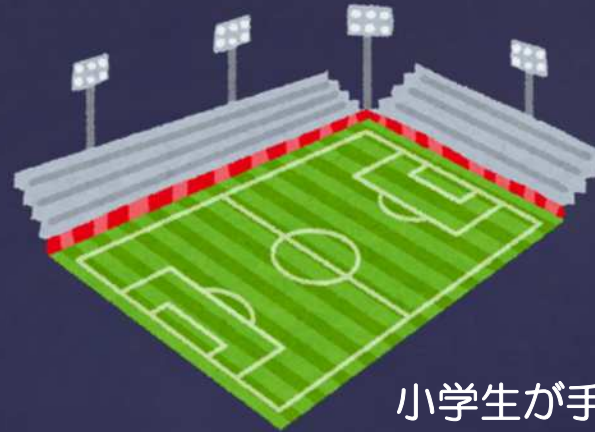
集水面積	14.5km ²
湛水面積	0.37km ²
総貯水容量	8,000,000m ³
有効貯水量	7,200,000m ³

河内川ダムの構造



湛水面積0.37km²

サッカーグラウンドの約50面分の面積に水が貯まる。



サッカーグラウンド
105m×68m

小学生が手をつないで並んだ場合、約150人分の長さ。
身長140cmぐらいかな？

総貯水量8,000,000m³

東京ドーム6.5個分の水が貯まる。



東京ドーム124万m³

堤頂長202.3m

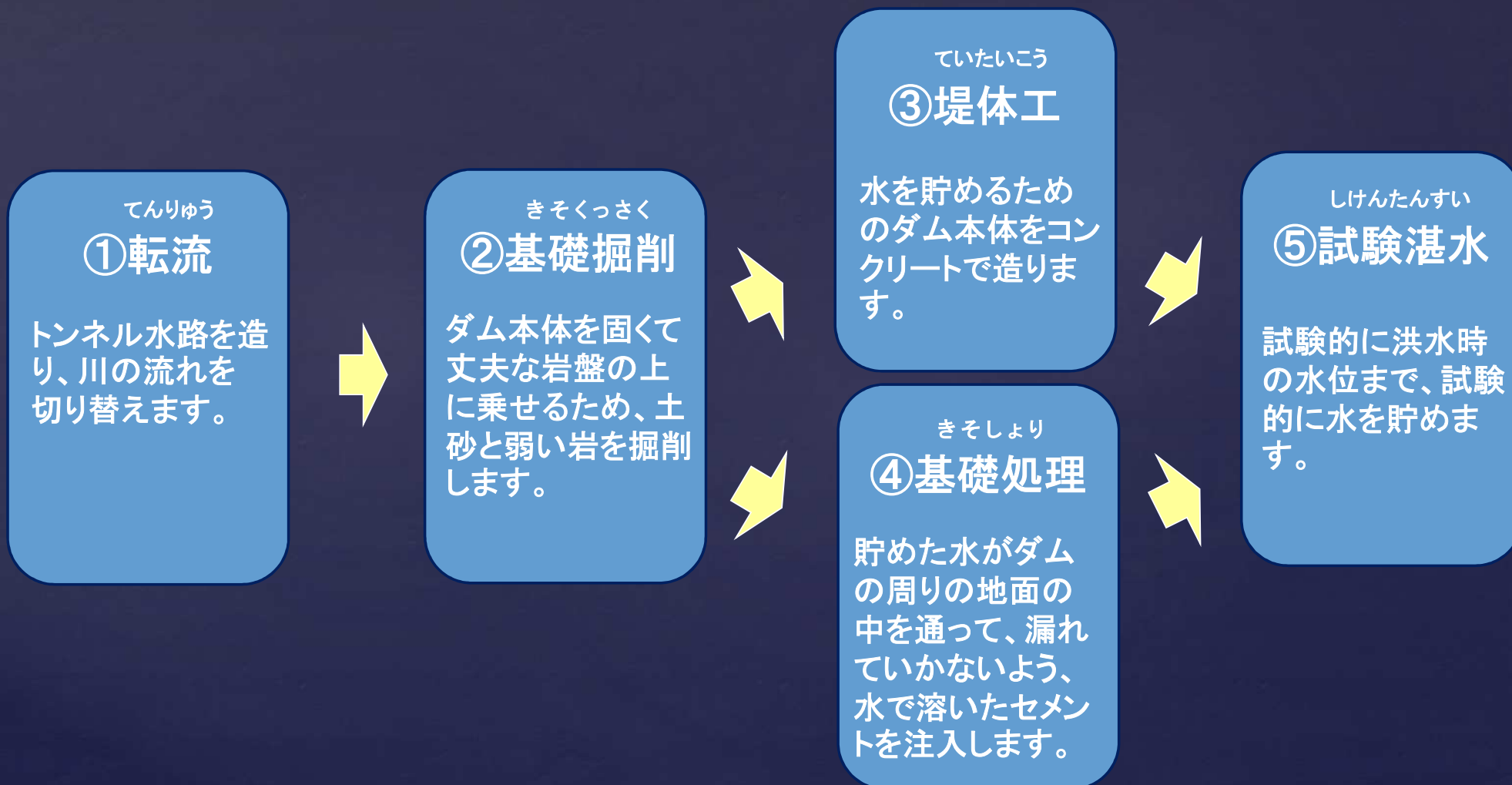
東京ドームの1.2倍の高さ

堤高77.5m

堤体積258,000m³

東京ドーム
61.69m

ダムの造り方

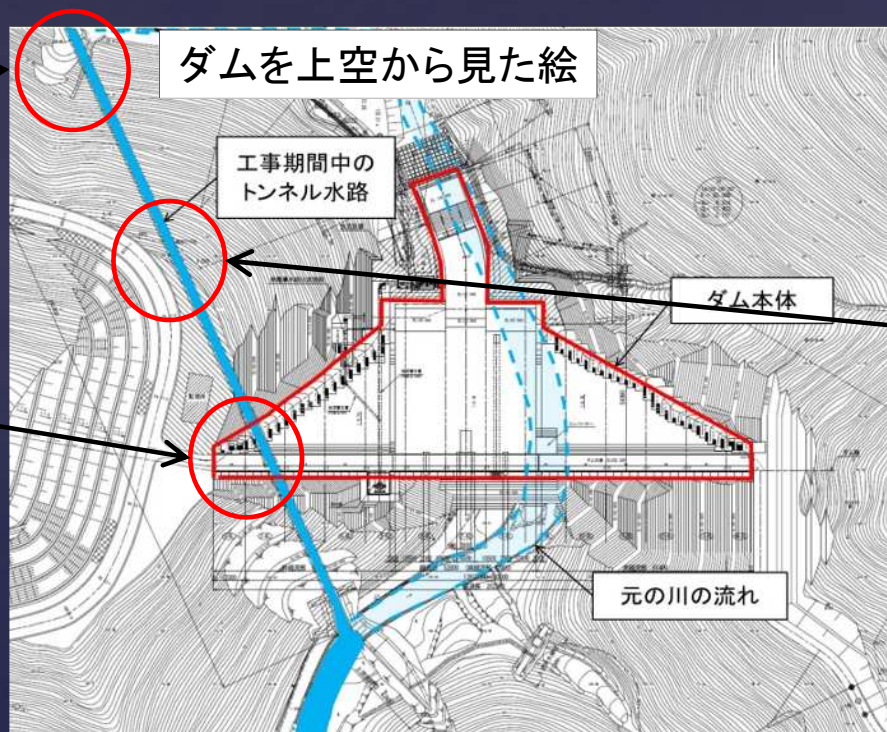


① 転流

トンネル水路出口(下流)



トンネル水路入口(上流)



トンネル水路の中



水路の幅は3m(車1台分程度)

②基礎掘削

基礎掘削前

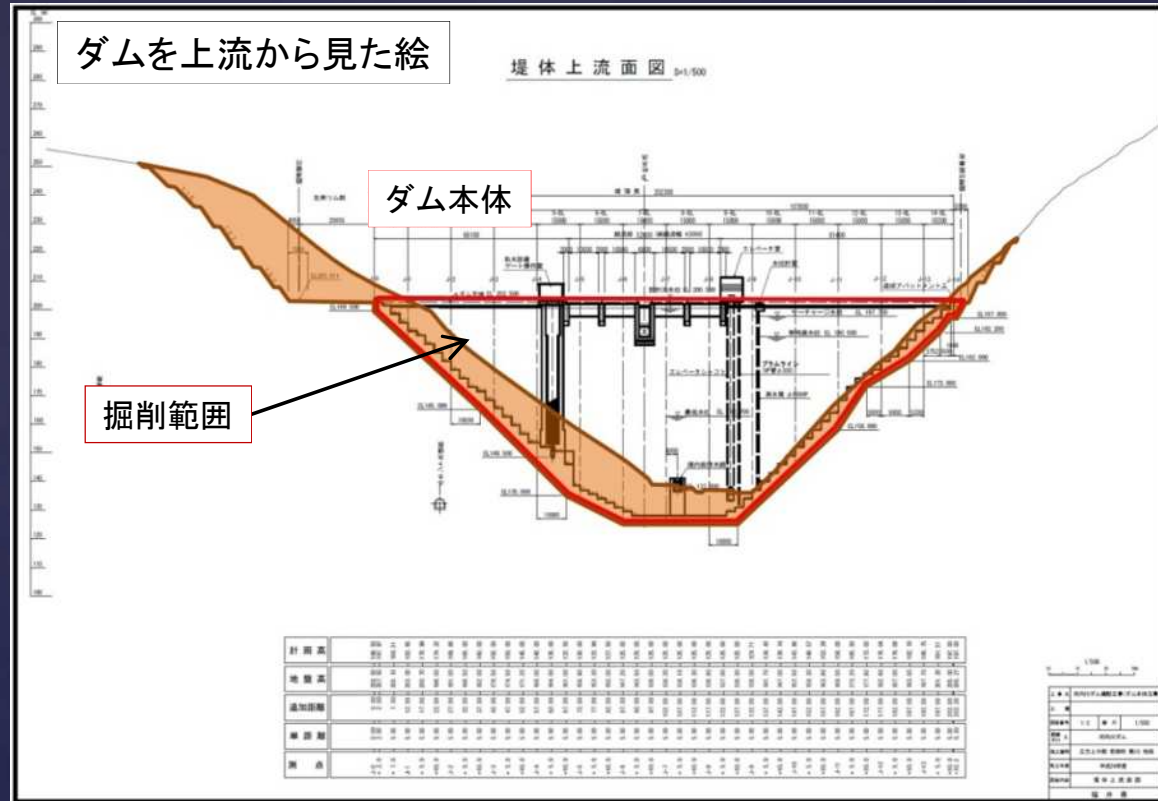


基礎掘削後

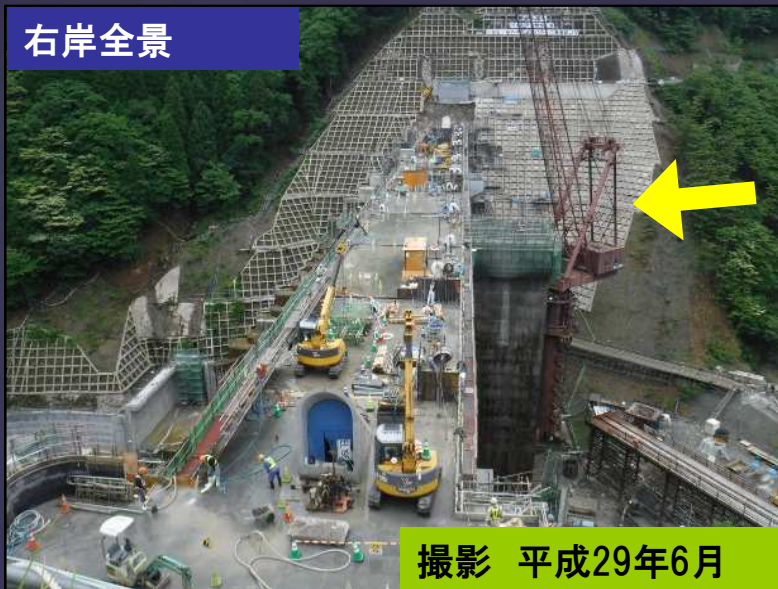


ダムを上流から見た絵

堤体上流面図 5-1/500



右岸全景



夜間コンクリート打設作業の様子①



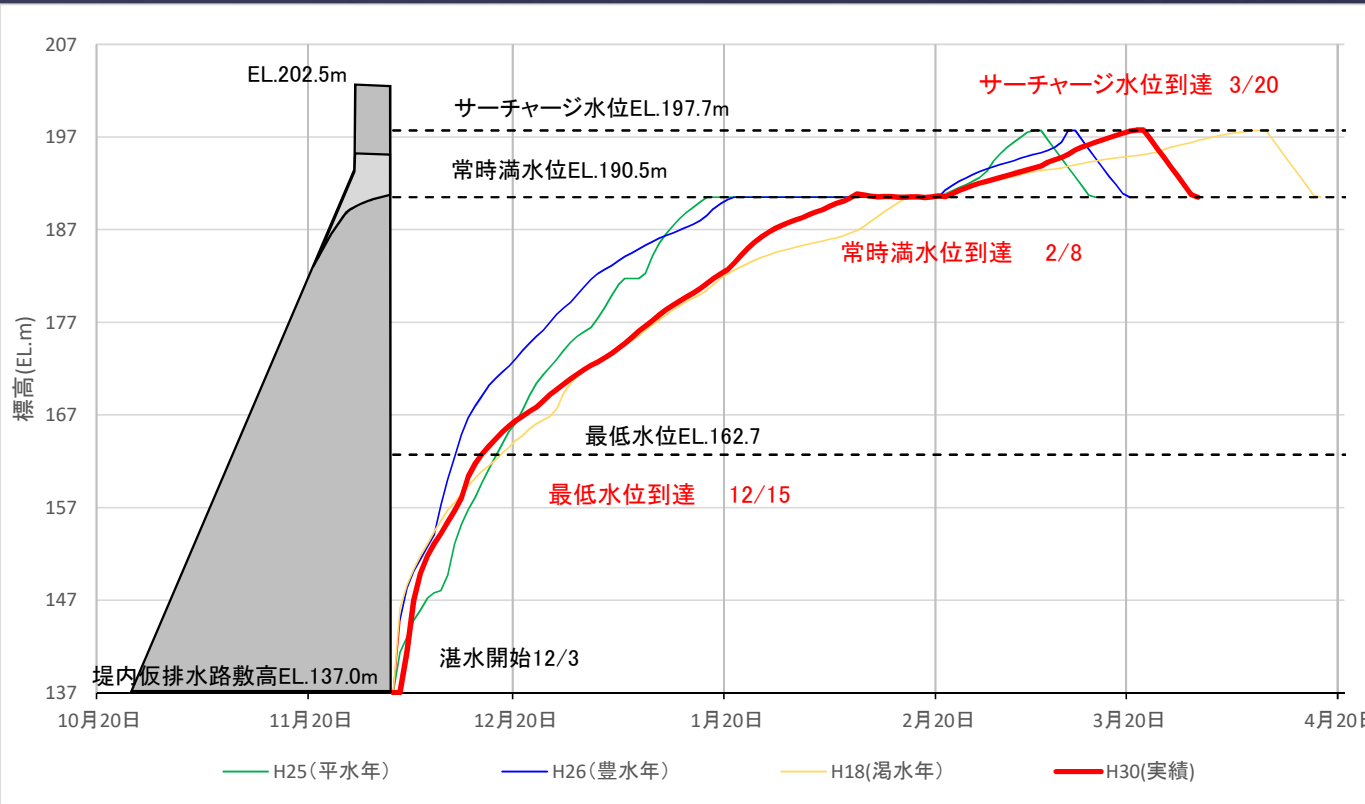
夜間コンクリート打設作業の様子②



基礎処理工



⑤ 試験湛水

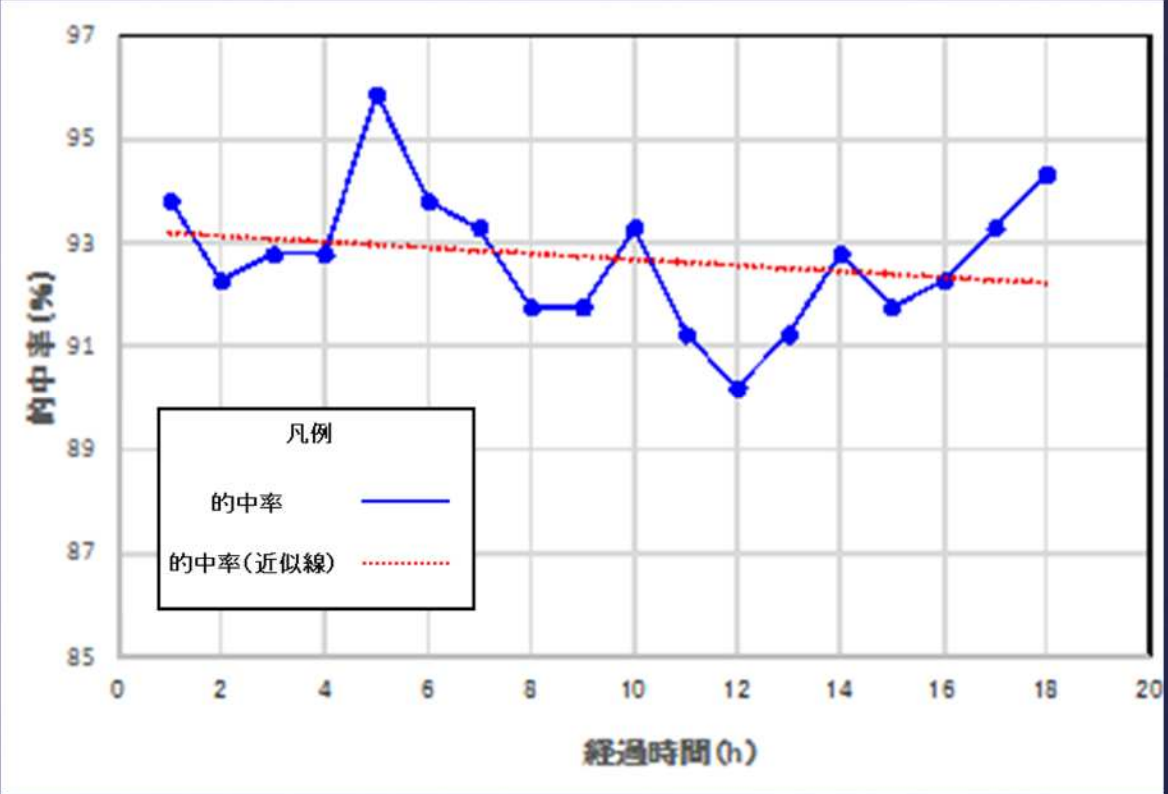


祝竣工



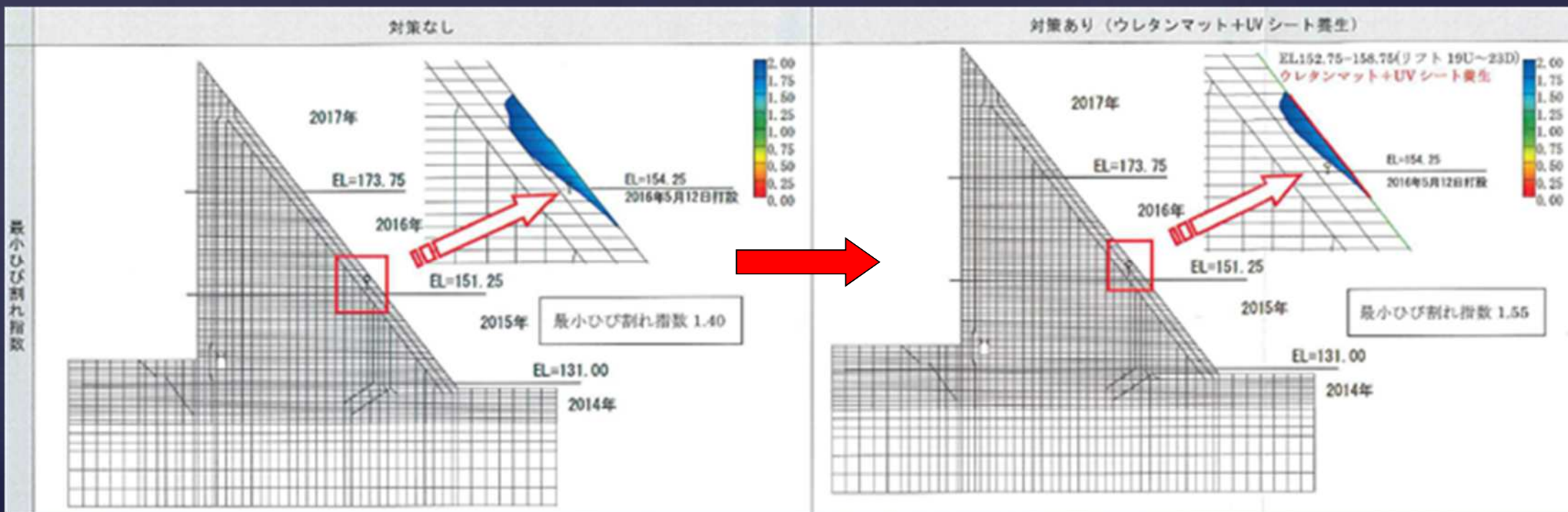
安全建設気象モバイルKIYOMASA

リアルタイム局地気象情報・警報閲覧システム



温度応力解析

ひび割れ発生確率を27%から15%へ低減



温度応力解析



河内川ダム写生大会



地元高校生現場見学会



ダムRUN



熊川宿～ダム 赤: 1.8km
ダム～県道終点 青: 2.6km
ダム湖周 黄: 10.0km



H30.11.4 ダムRUN



こうちがわ 河内川ダム (建設中) FNAWI
 【歴代ダムカード一覧】

完成 Ver. 1.0 (2013.08)	ほぼ完了 Ver. 2.0 (2014.09)	ほぼ完了 Ver. 2.1 (2014.09)
完成 (2015.11)	建設中 Ver. 3.0 (2017.07)	建設中 Ver. 3.1 (2018.09)

ゆるさと若狭ダムRUN 記念カード(2018.11.04)

マス釣りおよび植樹イベント



ふるさと河内を偲ぶつどい



SNSによる投稿

 **河内川ダム建設事務所**
@koutidam [フォローする](#)

参加人数100名を超えた「ふるさと若狭ダムRUN」無事終了しました！ダムRUN終了後はダム上流に移動し、現場説明を行いました。参加者及び関係者の皆様お疲れ様でした。今後とも河内川ダムをよろしくお願ひします
(๑>๓<๑)
[#ダムRUN](#)
[#河内川ダム](#)



 **河内川ダム建設事務所**さんが3月22日の写真3件を追加しました。
作成者: 河内川ダム | 3月22日

【試験湛水が最高水位に到達】
平成31年3月20日(水)に試験湛水中の河内川ダムが、最高水位（サーチャージ水位）に達しました。
普段は見る事ができない非常用洪水吐からの越流により、巨大な水のカーテンが出現しました！
当日お越しいただいた皆様、誠にありがとうございました。



道の駅×マスコットキャラ

河内川ダム竣工 特別記念切符 発行

発行日: 2019年6月9日 午前9:00~

配布条件: 500円お買上毎に1枚進呈



道の駅・ダムコラボ企画 記・若狭熊川宿

若狭熊川宿×河内川ダム

祝 河内川ダム竣工 特別記念切符 (非売品)

福井県三方上中部若狭町熊川

河内川ダム◆DAM-DATA

所在地: 福井県三方上中部若狭町熊川

河川名: 北川・赤坂河内川

型式: 重力式コンクリートダム

ダート・ゲートレス (無貯水方式)

高さ: 堤内高 7.5m / 202.3m

総貯水容量: 800万m³

管理区: 福井県

本体竣工/完成年: 2012/2019







DAM-DATA

所在地: 福井県三方上中郡若狭町開川
 河川名: 北川水系河内川
 型式: 重力式コンクリートダム
 ゲート: ゲートレス(自然越流方式)
 堤高・堤頂長: 77.5m・202.3m
 総貯水量: 800万m³
 管理者: 福井県
 本體工完竣年: 2012/2019年(予定)

詳しいデータはこちら
<http://www.gaocities.jp/kouchigawadamjv/>

ランダム情報
 ダム上流にある駒ヶ岳中腹に森林公園があります。桜の見ごろは、4月下旬から5月上旬です。駒ヶ岳への登山道からは琵琶湖が一望できます。

森林公園(桜のトンネル)

Ver.3 (2017.07) 4000枚



ダムカード

累計発行枚数 18,300枚

事業のあゆみ

昭和58年	実施計画調査事業採択
平成元年	基本協定書締結（福井県、小浜市、若狭町）
平成7年	移転集落の離村式（全35戸）
平成24年	ダム本体工事着工（12月）
平成26年	本体コンクリート打設開始（10月）
平成27年	定礎式（11月）
平成29年	本体コンクリート打設完了（12月）
平成30年	試験湛水開始（12月）
平成31年	サーチャージ水位到達（3月）
令和元年	ダム竣工（6月）